

www.polytechmonastir.tn

Préparatoire | Ingénieur



GUIDE DES ETUDIANTS INTERNATIONAUX



POLYTECHNIQUE MONASTIR
CYCLE PREPARATOIRE - CYCLE INGÉNIEUR

المدرسة العليا الخاصة للمهندسين
مرحلة تحضيرية - دراسات هندسية

POLY TECH



PRÉAMBULE

Ce guide pratique s'adresse **aux étudiants internationaux** désirant poursuivre leurs études à la **POLYTECHNIQUE Monastir**, il regroupe les renseignements pratiques relatifs à la vie en Tunisie ainsi que les éléments essentiels au bon déroulement de leur séjour d'études.

POURQUOI CHOISIR POLYTECH MONASTIR ?

La **POLYTECH Monastir**, convaincue par les grandes promesses de l'ingénieriat dans les domaines **des nouvelles technologies** et **le leadership** comme l'un de ses piliers essentiels, a opté depuis sa création à former des leaders capables d'imaginer, de communiquer et de collaborer.

C'est à partir de cette optique, que nos ingénieurs sont formés et entraînés, pour devenir de tels leaders, grâce à **un cursus innovant** et **un programme interdisciplinaire**, ayant pour objectif, de répondre aux exigences et besoins du contexte socio-économiques mondial, en général, et tunisien en particulier.

Ainsi la **POLYTECH Monastir** est devenue leader en formation d'ingénieurs à Monastir grâce **un taux d'insertion professionnelle** qui dépasse les **90%** durant les 6 premiers mois qui suivent l'obtention du diplôme, et ceci grâce à :



GUIDE DES ETUDIANTS INTERNATIONAUX

70 ENSEIGNANTS

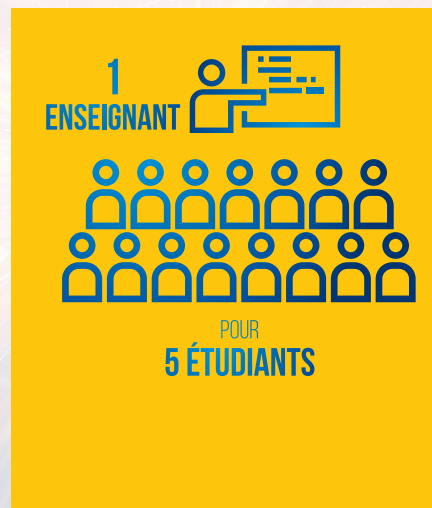
- PETITS GROUPES DE 20
- DES LABORATOIRES
SMART ET BIEN ÉQUIPÉS
- UNE FORTE CULTURE
NUMÉRIQUE

www.polytechmonastir.tn

CORPS ENSEIGNANT

Une équipe pédagogique de **70 enseignants qualifiés** composée d'**enseignants chercheurs** et d'**experts professionnels** sélectionnés pour leur compétence et leur expérience, qu'ils soient tunisiens ou étrangers.

Ce qui a engendré un taux d'encadrement élevé (1 enseignant pour 5 étudiants).



FORMATION

Notre formation repose sur une politique alliant **aptitudes théoriques** et **compétences pratiques** :

L'**APP (l'Apprentissage Par Projet)** ou l'étudiant est engagé dans la construction du savoir en interaction avec l'environnement à travers un accompagnement personnalisé des étudiants.

L'enseignement en petits groupes **ne dépassant pas les 20 étudiants**, des laboratoires Smart et bien équipés, une forte culture numérique qui imprègne toutes les formations, une vie estudiantine riche et variée qui complète pleinement la formation académique .



DES STAGES

Pour assurer le projet d'accompagnement de l'étudiant pendant la période des différents stages, la **POLYTECHNIQUE Monastir** met à la disposition de ses étudiants toute une équipe pour **la recherche et l'encadrement des stages** au sein des **entreprises conventionnées** avec l'école.

Elle met aussi à leur disposition, une **assistance technique** représentée par un encadrant professionnel en entreprise et un encadrant pédagogique, généralement un enseignant de l'école

CENTRE DE COMPÉTENCES ET DE CERTIFICATIONS (3C)

La **POLYTECH** s'engage à **certifier ses étudiants gratuitement** permettant ainsi d'enrichir leur CV par **des compétences supplémentaires** et d'accélérer ainsi leur développement professionnel et optimiser leur productivité.



Microsoft
SQL Server



Java



HUAWEI
Huawei ICT Academy

SIEMENS

ORACLE®



SOLIDWORKS



AUTODESK
AUTOCAD

XILINX®

TOEIC®



UN ENVIRONNEMENT

La ville universitaire et côtière de **Monastir** offre à l'étudiant un cadre agréable pour mener à bien ses études ainsi que l'infrastructure nécessaire pour cet objectif (locations disponibles, restaurant universitaire, entreprises dans les domaines des nouvelles technologies,



ÉVÈNEMENTS ET CHALLENGES

Appartenir à la **Polytech Monastir** c'est aussi partager des moments conviviaux et festifs au sein de l'école.

Chaque semaine, des **workshops, challenges et évènements** sont organisés par les étudiants et leurs enseignants pour enrichir l'atmosphère de l'école et continuer de rayonner tant sur l'aspect académique que sur l'aspect culturel.

Durant toute l'année universitaire, les étudiants participent à des **compétitions et challenges nationaux et internationaux** tels que, Imagine Cup, MobbiDev, Nuit de l'info, Google HashCode....



PARTENAIRES

Dés la création de **POLYTECHNIQUE Monastir**, la coopération avec des partenaires était une des priorités stratégiques pour le bon développement de l'école, aidée en cela par la situation géographique où elle est entourée de toute sortes d'industries et d'entreprises.

Aujourd'hui, l'école compte **plus de 100 partenaires** qui lui ont apporté ainsi qu'à ses étudiants **une valeur ajoutée** ce qui s'est traduit par **une forte croissance** au niveau de **l'insertion professionnelle** et au niveau de la formation pour avoir un ingénieur opérationnel sur le marché.

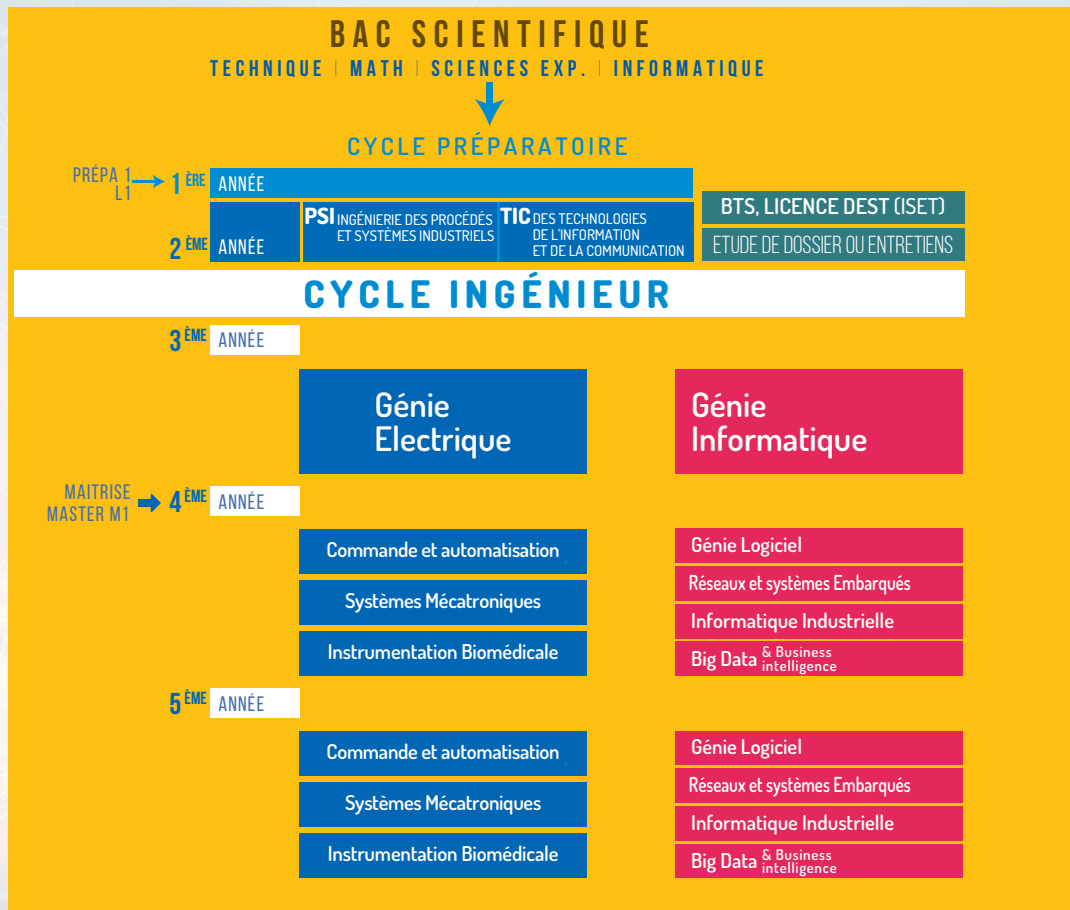
ACADÉMIQUES



INDUSTRIELS



PLAN D'ADMISSION

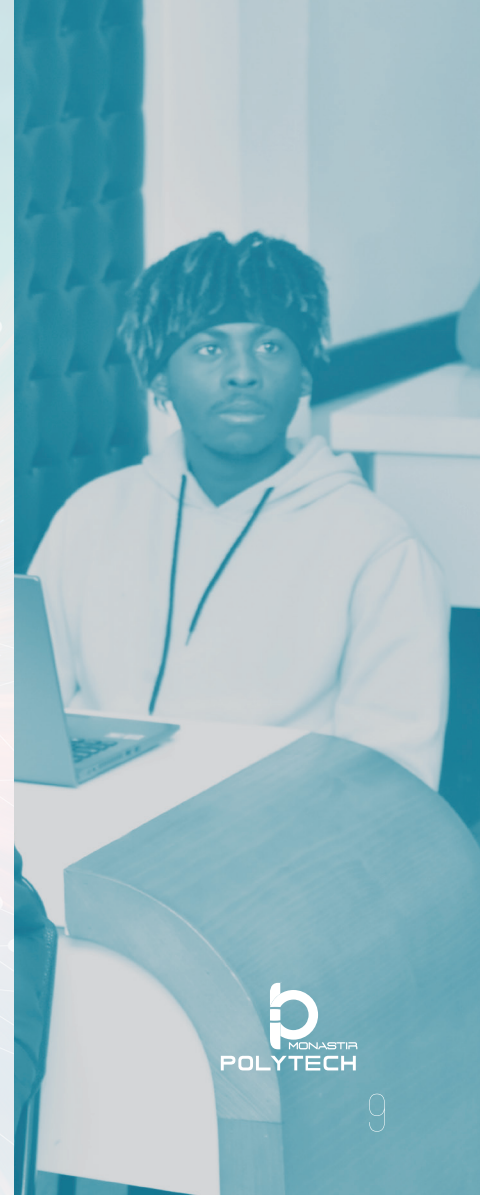


PRÉPARATOIRE

Il est le premier parcours à la formation d'ingénieurs nécessitant des connaissances théoriques et pratiques et une maîtrise de la science actuelle pour préparer les élèves de POLYTECH Monastir au cycle ingénieur en leur donnant une formation scientifique fondamentale pluridisciplinaire

Les classes préparatoires aux études d'ingénieurs comportent deux années d'études. Chaque année comprend deux semestres.

L'admission en 1^{ère} année du cycle préparatoire se fait pour les titulaires du baccalauréat scientifique ou technique ou d'un diplôme équivalent.



INFORMATIQUE

GÉNIE LOGICIEL GL

RÉSEAUX ET SYSTÈMES EMBARQUÉS RSE

INFORMATIQUE INDUSTRIELLE IIN

Former des ingénieurs qui maîtrisent les concepts et les technologies de l'informatique en s'appuyant sur le développement technologique.

GÉNIE LOGICIEL (GL)

Elle applique les principes et techniques d'ingénierie à la conception, la maintenance, le développement des systèmes et l'élaboration de la gestion des projets

RÉSEAUX ET SYSTÈMES EMBARQUÉS (RSE)

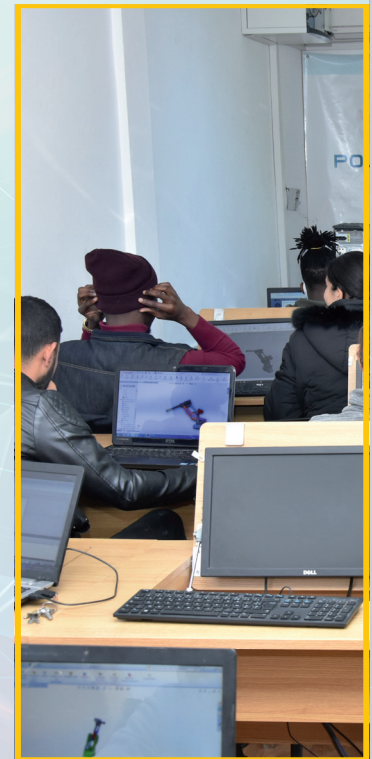
L'objectif est d'approfondir les connaissances des étudiants en méthode de conception, de réalisation d'architectures systèmes et réseaux et leurs aspects

INFORMATIQUE INDUSTRIELLE (IIN)

Le but est de maîtriser les outils de production automatisée, l'élaboration de lois de commande en s'appuyant sur les techniques informatiques

BIG DATA AND BUSINESS INTELLIGENCE (BDBI)

Elle vise à former des ingénieurs qui maîtrisent les aspects managériaux et techniques liés au développement des systèmes d'information, à la conception, au développement, à la mise en œuvre et la gestion d'outils et de systèmes pour le Big Data et le Business Intelligence



ELECTRIQUE

SYSTÈMES MÉCATRONIQUES SIM

INSTRUMENTATION BIOMÉDICALE BIOMED

COMMANDE ET AUTOMATISATION INDUSTRIELLE CAI

Former des ingénieurs qui maîtrisent les concepts et les technologies de l'industrie en s'appuyant sur le développement technologique.

SYSTÈMES MÉCATRONIQUES (SIM)

Elle forme des ingénieurs responsables de trouver des solutions innovantes pour des systèmes de production et améliorer leur fiabilité et leur maintenance sans oublier le pilotage, le contrôle et la méthodologie.

INSTRUMENTATION BIOMÉDICALE (BIOMED)

Elle forme des ingénieurs spécialistes à concevoir et réparer le matériel et les équipements du milieu hospitalier ainsi que la promotion et la formation.

COMMANDE ET AUTOMATISATION INDUSTRIELLE (CAI)

Elle forme des ingénieurs spécialistes dans l'organisation scientifique, la mise en oeuvre de l'automatisme et de la commande des systèmes industriels, le développement des projets multidisciplinaires



Plusieurs étudiants Internationaux envisagent de **poursuivre leurs études à POLYTECHNIQUE Monastir** qui assure pour eux un encadrement pédagogique de qualité grâce à son corps professoral de haut niveau, toujours à l'écoute des étudiants.

Chaque année un « **WELCOME DAY** » est préparé pour les nouveaux étudiants afin de présenter l'université et son milieu.

ETAPES DE L'INSCRIPTION :

L'étudiant international qui désire s'inscrire à la POLYTECH Monastir doit passer par deux étapes

ETAPE 1 LA PRÉ-INSCRIPTION

- **A Remplir le formulaire de pré-inscription en ligne : <http://www.polytechmonastir.tn/inscription>**
- **B Recevoir un mail de confirmation**
- **C Renvoyer les documents demandés**
 - Une photocopie des trois premières pages de votre passeport
 - Copie de votre diplôme de BAC
 - Copie du relevé de note du bac
 - Copie du dernier diplôme et des relevés de notes des études universitaires
- **D Recevoir une attestation de Pré-inscription**

ETAPE 2 L'INSCRIPTION DÉFINITIVE

L'inscription définitive ne peut être faite qu'**après obtention de l'attestation de préinscription.**

Celle-ci reste conditionnelle **au règlement des droits d'inscription** et à la **présentation des pièces nécessaires** complétant le dossier d'admission et éventuellement à l'obtention du diplôme ou du certificat appuyant la demande.

Ainsi l'étudiant recevra **un mail** qui comporte **l'attestation d'inscription et l'attestation de paiement** qui sont nécessaires à l'obtention du visa (si nécessaire).



MODALITÉS DE PAIEMENT

Le règlement se fait par

- **VIREMENT BANCAIRE** libellé au nom de

STE IMOSAT SA IBAN: TN59 0150 1033 1107 0130 5935

Agence ATB Av Combattant Suprême

PAR MANDAT RAPIDE (Western Union ou Money Gram) au nom de

Montassar BOUKADIDA

NB: il faut envoyer une copie du virement à l'email suivant:

montassarboukadida@yahoo.fr

en dinars tunisiens selon le taux de transaction du jour même justifiée

PIÈCES COMPLÉMENTAIRES À FOURNIR À VOTRE ARRIVÉE À TUNIS

- **4 photos d'identité** (avec au dos nom, prénom, année, filière)
- Photocopie des **3 premières pages du passeport**
- Une copie conforme de tous les **diplômes et les relevés de notes obtenus**
- **Attestation individuelle d'assurance-maladie** couvrant les risques de maladie et d'accident pendant son séjour ou une attestation d'ayant droit
- **Le règlement des droits de scolarité** par chèque tiré sur une banque tunisienne ou par transfert bancaire comme indiqué
- **Attestation officielle d'attribution de bourse** pour la totalité des droits de scolarité (avis conditionnel ou définitif) pour les étudiants boursiers.

LA DEMANDE DE VISA

Les étudiants internationaux sont soumis à l'obtention de visa sauf pour les ressortissants de pays suivants : **Afrique-du-Sud, Algérie, Angola, Burkina Faso, Cap Vert, Comores, Côte d'Ivoire, Gabon, Gambie, Guinée, Guinée Bissau, Guinée équatoriale, Libye, Mali, Maroc, Mauritanie, Namibie, Niger, Sénégal.**

Les délais d'obtention du visa peuvent être longs et varient selon votre pays de résidence. Il est donc important d'entreprendre vos démarches dès que vous avez reçu votre inscription définitive.

LES DOCUMENTS À FOURNIR POUR LA DEMANDE DE VISA

- **Deux (2) photographies d'identité**
- **Trois (3) formulaires de visa** remis par le Consulat tunisien
- Photocopie des **3 premières pages de votre passeport**
- Photocopie de **l'attestation d'inscription**
- Photocopie de **l'attestation de paiement**

Cette liste de documents est donnée à titre indicatif, la liste actualisée peut être consultée sur le site de l'ambassade de Tunisie ou demandée directement au consulat.

cf. en annexe liste de quelques représentations diplomatiques tunisiennes à l'étranger.



BIEN PRÉPARER VOTRE DÉPART

ARRIVÉE EN TUNISIE

Il est fortement conseillé d'arriver au moins une semaine avant le début des cours et cela dans le but de vous trouver un logement et de vous familiariser avec votre nouvel environnement.

Pour plus d'informations sur les dates de rentrées universitaires, veuillez consulter notre site web: www.polytechmonastir.tn ou notre page facebook <https://www.facebook.com/Polytechmonastir/>

SERVICE D'ACCUEIL

POLYTECHNIQUE Monastir met à la disposition des étudiants internationaux **un service d'accueil et d'information** leur apportant conseil et assistance.

Il est chargé d'accueillir les étudiants **dés leurs arrivée à l'aéroport**, le suivi, l'information et le conseil.

Il veille à finaliser les **procédures administratives (carte Séjour)**, l'**installation** (la réservation du logement) et **la résolution des problèmes** qu'ils pourraient rencontrer tout au long de leurs formations. Il est en relation directe avec les organismes externes ainsi que les ambassades et les consulats.

SERVICE SOCIAL



POLYTECHNIQUE Monastir met à la disposition des étudiants internationaux **un service médical** qui veille à leur santé et assure la gestion et le développement de la médecine préventive (vaccinations, visites médicales...) en collaboration avec le Ministère de la Santé Publique.

L'**adhésion à une assurance maladie -accidents individuelle est obligatoire** pour les étudiants internationaux afin de couvrir les risques de maladie et d'accident pendant la durée de leur séjour en Tunisie.

L'ACCUEIL À L'UNIVERSITÉ

Tous les étudiants étrangers admis à **POLYTECH Monastir** doivent se présenter au **Service de la Scolarité**, dès leur arrivée. Il leur sera remis leur **carte d'étudiant** ainsi que **leur emploi du temps** après avoir rempli les formalités d'admission et présenté les originaux ainsi que les copies conformes de tous les documents préalablement transmis par email.

LE LOGEMENT

Il existe plusieurs types de logement dont le prix varie selon le quartier et la taille de l'appartement:

- **Le studio** généralement meublé comprenant une pièce, une kitchenette et une salle d'eau, loyer mensuel de **200 à 300 dinar**.
- **L'appartement** constitué de deux, trois ou quatre pièces, salles de bain, cuisine. Il est rarement meublé et peut être partagé entre plusieurs personnes (En Collocation), loyer mensuel entre **350 et 400 dinar**.

Au prix mensuel du loyer, s'ajoutent souvent les frais d'eau de robinet, d'électricité et de chauffage et bien entendu le téléphone.

Au moment de louer un logement, on signe la plupart du temps un bail qui lie le locataire au Propriétaire. Ce bail qui explique les droits et les obligations du locataire dure généralement un an. Ce document avec signature légalisée à la Mairie (Municipalité) sera nécessaire pour l'obtention de votre **carte de séjour**.



TRANSFERTS DE FONDS

Un des moyens de recevoir des fonds en Tunisie est de faire effectuer des virements bancaires à une banque de la ville de Tunis dans un compte ouvert à votre nom.

Les grandes banques étrangères ont des correspondants bancaires tunisiens où vous pourrez recevoir des fonds.

Toutefois, le transfert par virement bancaire étant assez long (plusieurs semaines), il est conseillé de **prévoir d'apporter avec vous sous forme de liquide ou de traveler's chèques** pour pourvoir à vos dépenses pendant deux mois.

Le transfert par Western Union est plus rapide mais plus onéreux.

OUVRIR UN COMPTE BANCAIRE

Pour ouvrir un compte bancaire, vous devez vous présenter à la banque les documents suivants : La photocopie de la 1ère page de votre passeport, la copie de votre attestation d'inscription à l'université, la carte d'étudiant ou la copie de votre carte de séjour.



LA CARTE SÉJOUR

La carte de séjour est un document obligatoire à effectuer dès votre arrivée à Tunis une fois installé dans un délai ne dépassant pas un mois de séjour sur le territoire tunisien.

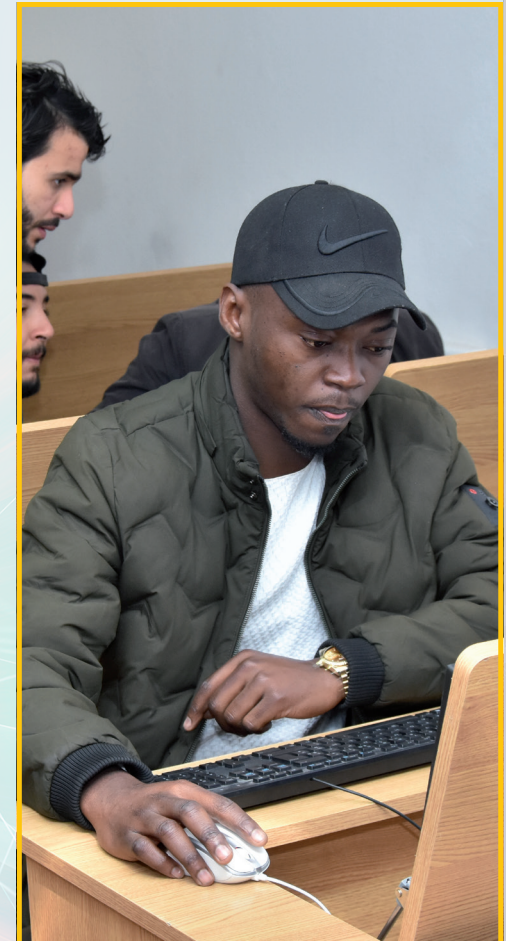
Les documents à fournir:

Le **certificat d'inscription** ainsi que le **reçu de paiement de vos frais de scolarité**, Le **contrat de location** ou dans le cas où vous logez en foyer: une attestation de résidence, **2 photos d'identité**, **2 timbres fiscaux de 10 DT** à acquérir auprès de la Recette des Finances, **Un justificatif des ressources en Banque** et/ou une attestation de prise en charge, **Un justificatif d'assurance maladie/accident**



LE SERVICE MÉDICAL

POLYTECH MONASTIR met à la disposition des étudiants internationaux un service médical qui **veille à leur santé** et assure la gestion et le développement de la médecine préventive (vaccinations, visites médicales ...) en collaboration avec le Ministère de la Santé Publique. Il est donc impératif à l'arrivée de l'étudiant de procéder aux analyses demandées et est fortement recommandé de souscrire à une couverture sociale de votre choix.



LA NOURRITURE

LES RESTAURANTS UNIVERSITAIRES

Les étudiants de l'Université ont accès aux restaurants universitaires gérés par l'Etat.

Le prix du repas est très modique **(200 millimes = 0,08 euros)**.

AUTRE LIEU DE RESTAURATION

Au sein de l'école une cafétéria, un fast-food sont mis à la disposition des étudiants.

Par ailleurs, à proximité de l'école, se trouvent de nombreux petits restaurants, cafétérias, pizzerias qui offrent toute une gamme de plats à des prix très abordables.

COÛT DE LA VIE

POLYTECH Monastir ne dispose d'aucun programme de prêts ou de bourse pour les étudiants étrangers. **Les candidats étrangers qui désirent poursuivre des études en Tunisie doivent s'assurer, avant de quitter leur pays, qu'ils disposent des ressources financières suffisantes pour leurs études. Des preuves de fonds suffisantes devront d'ailleurs être présentées aux autorités tunisiennes pour obtenir les autorisations de séjour nécessaires.**

Bien qu'il soit difficile d'évaluer avec précision le budget d'un étudiant, le tableau suivant présente une estimation des frais mensuelle, n'incluant pas les frais de scolarité..



CATÉGORIE DES DÉPENSES		MONTANT APPROXIMATIF EN DT
Logement	en Collocation	150 à 200 DT/Mois
	en Studio	350 à 400 DT/Mois
Alimentation		200 à 250 DT/Mois
Livres et Fournitures		50 à 100 DT/Mois
Vêtements		Varie d'un étudiant à un autre
Dépenses personnelles		minimum 500 DT/Année

LE CLIMAT ET LES VÊTEMENTS

La Tunisie jouit d'un climat méditerranéen. Les hivers sont plutôt doux avec quelques journées fraîches et pluvieuses. Il faut cependant prévoir des vêtements chauds davantage adaptés à la lutte contre l'humidité qu'à la lutte contre le froid. Les étés sont secs, souvent très chauds et se prolongent parfois jusqu'à fin octobre. Il est donc nécessaire de se munir de vêtements d'été, de préférence en coton.

Température moyennes: en hiver: 10°C à 18°C - en été: 25°C à 35°C



MONASTIR

POLYTECH

www.polytechmonastir.tn

GUIDE DES ETUDIANTS INTERNATIONAUX



École Supérieure Polytechnique
Privée de Monastir Av. Taieb M'hiri 5000 Monastir



Tél.: +216 73 425 955
Mob.: +216 25 711 711 / 25 422 171



www.facebook.com/Polytechmonastir



www.polytechmonastir.tn



contact@polytechmonastir.tn